

FUTURA ES ABS



158
lm/W

... Energy Saver, chemicky odolné.

POUŽITÍ

Svítlidlo je vhodné pro prostředí s výskytem par čpavku (amoniak), louhů, zásaditých sloučenin (alkaly) a horké vody (hydrolyz). Svítidlo doporučujeme pro zemědělské provozy, stáje, myčky aut, skladovací haly, strojní dílny a laboratoře bez nebezpečí výbuchu plynů, prachů a hořlavých par.

Svítlidlo odolává prachu, vlhku a tryskající vodě. Základna z ABS a difuzor z AC mají zvýšenou chemickou odolnost.

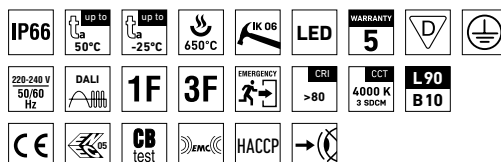
Je nutno přihlídnout k exhalacím v ovzduší, které mohou snižovat použitelnost plastu a hliníku při instalaci v agresivním prostředí, viz str. 370.

Otevření krytu svítidla provádějte vždy mimo prostředí agresivních těkavých látek.

VÝHODY

- Krytí svítidla **IP66**
- Maximální teplota okolí až do **$t_a = 50^\circ\text{C}$**
- Životnost: 50 000 hodin / L90B10
- Difuzor: translucenční akrylát (AC) = vysoká chemická odolnost
- Základna: tmavě šedý ABS s Al chladiči (ABS Al) = vysoká chemická odolnost
- Až o 50 % nižší spotřeba el. energie ve srovnání s trubiciemi T5
- V provedení DALI možnost konstantního světelného toku po celou dobu životnosti (CLO)
- Konstantní světelný tok i při teplotě okolí -25°C

- Standardní provedení CRI > 80: 4000 K
- Na vyžádání CRI > 80: 3000 K, 5000 K, 6500 K
- Možnost dodání ve stmívatelném či nouzovém provedení
- Průběžná montáž až 10 vodičů v základně
- Certifikace: ENEC, CB a HACCP

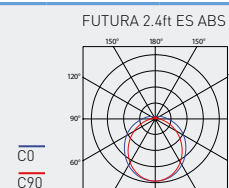
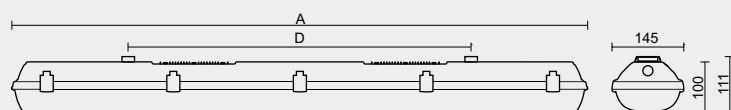


FUTURA ES ABS Al, ABSc Al



TECHNICKÝ POPIS

- Krytí svítidla: IP66
- Maximální teplota okolí: $t_a = 50^\circ\text{C}$, Maximální teplota okolí: $t_a = 0$ až 25°C v provedení se záložním zdrojem M1h, M3h
- Maximální účinnost svítidla: 158 lm/W
- Uvedené hodnoty spotřeby a světelného toku jsou v toleranci $\pm 7,5\%$
- Standardní provedení CRI > 80: 4000 K
- MacAdam = 3 SDCM
- Životnost: 50 000 hodin / L90B10
- Difuzor: translucenční akrylát (AC), UV stabilní, chemicky odolný
- Základna: tmavě šedý ABS s Al chladiči (ABS Al), UV stabilní, chemicky odolný
- Reflektor: ocelový plech bílé barvy (RAL 9003)
- Klipy: polyamid + 15% skelné vlákno nebo nerez ocel + polyamid
- Těsnění: polyuretan (PUR), vypěněná drážka základny
- Kabelové vývodky: šroubovací PG 13,5
- Distanční díly: polyamid + 10% skelné vlákno
- Svorkovnice: bezšroubová třípólová (v základním provedení)
- Instalace: součástí balení jsou nerez háčky a nerez spony
- Elektro vybavení: LED moduly, nestmívatelný napajec nebo napajec DALI



Kód	Typ	Teplota okolí [°C]	Světelný tok LED modulů [lm]	Světelný tok svítidla [lm]	Spotřeba svítidla [W]	Účinnost svítidla [lm/W]	Hmotnost netto [kg]	A [mm]	D [mm]
Do teploty okolí $t_a = 50^\circ\text{C}$ - základna tmavě šedý ABS s Al chladiči - difuzor translucenční akrylát									
10510	FUTURA 2.2ft ES ABS Al 2600/840	50	2630	2310	16	144	1,5	612	475
10520	FUTURA 2.2ft ES ABS Al 3200/840	50	3180	2800	19	147	1,5	612	475
10530	FUTURA 2.2ft ES ABS Al 4400/840	45	4450	3920	27	145	1,7	612	475
10540	FUTURA 2.4ft ES ABS Al 5200/840	50	5260	4630	31	149	2,9	1172	700
10550	FUTURA 2.4ft ES ABS Al 6400/840	50	6310	5550	37	150	2,9	1172	700
10560	FUTURA 2.4ft ES ABS Al 8800/840	45	8980	7900	51	155	3,0	1172	700
10570	FUTURA 2.4ft ES ABS Al 12800/840	35	14280	12570	84	150	3,0	1172	700
10580	FUTURA 2.5ft ES ABS Al 6500/840	50	6700	5900	38	155	3,8	1452	940
10590	FUTURA 2.5ft ES ABS Al 8000/840	50	8100	7130	46	155	3,9	1452	940
10600	FUTURA 2.5ft ES ABS Al 11000/840	45	12750	11220	71	158	3,9	1452	940
10610	FUTURA 2.5ft ES ABS Al 16000/840	35	17860	15720	104	151	3,9	1452	940

10520 FUTURA 2.2ft ES ABS Al 3200/840 = přímá náhrada trubcového svítidla PRIMA 218 - 2x18W

10550 FUTURA 2.4ft ES ABS Al 6400/840 = přímá náhrada trubcového svítidla PRIMA 236 - 2x36W

10590 FUTURA 2.5ft ES ABS Al 8000/840 = přímá náhrada trubcového svítidla PRIMA 258 - 2x58W

FUTURA ES ABS Al

Nestmívatelný napajec - plastové klipy

Kód	Typ	1F	3F	M1h	M3h	3F M1h	3F M3h
10510	FUTURA 2.2ft ES ABS Al 2600/840	x	x	10514	10515	x	x
10520	FUTURA 2.2ft ES ABS Al 3200/840	x	x	10524	10525	x	x
10530	FUTURA 2.2ft ES ABS Al 4400/840	x	x	10534	10535	x	x
10540	FUTURA 2.4ft ES ABS Al 5200/840	10541	10543	10544	10545	10546	10547
10550	FUTURA 2.4ft ES ABS Al 6400/840	10551	10553	10554	10555	10556	10557
10560	FUTURA 2.4ft ES ABS Al 8800/840	10561	10563	10564	10565	10566	10567
10570	FUTURA 2.4ft ES ABS Al 12800/840	10571	10573	x	x	x	x
10580	FUTURA 2.5ft ES ABS Al 6500/840	10581	10583	10584	10585	10586	10587
10590	FUTURA 2.5ft ES ABS Al 8000/840	10591	10593	10594	10595	10596	10597
10600	FUTURA 2.5ft ES ABS Al 11000/840	10601	10603	10604	10605	10606	10607
10610	FUTURA 2.5ft ES ABS Al 16000/840	10611	10613	x	x	x	x

FUTURA ES ABSc Al

Nestmívatelný napajec - nerezové klipy (c)

Kód	Typ	1F	3F	M1h	M3h	3F M1h	3F M3h
10620	FUTURA 2.2ft ES ABSc Al 2600/840	x	x	10624	10625	x	x
10630	FUTURA 2.2ft ES ABSc Al 3200/840	x	x	10634	10635	x	x
10640	FUTURA 2.2ft ES ABSc Al 4400/840	x	x	10644	10645	x	x
10650	FUTURA 2.4ft ES ABSc Al 5200/840	10651	10653	10654	10655	10656	10657
10660	FUTURA 2.4ft ES ABSc Al 6400/840	10661	10663	10664	10665	10666	10667
10670	FUTURA 2.4ft ES ABSc Al 8800/840	10671	10673	10674	10675	10676	10677
10680	FUTURA 2.4ft ES ABSc Al 12800/840	10681	10683	x	x	x	x
10690	FUTURA 2.5ft ES ABSc Al 6500/840	10691	10693	10694	10695	10696	10697
10700	FUTURA 2.5ft ES ABSc Al 8000/840	10701	10703	10704	10705	10706	10707
10710	FUTURA 2.5ft ES ABSc Al 11000/840	10711	10713	10714	10715	10716	10717
10720	FUTURA 2.5ft ES ABSc Al 16000/840	10721	10723	x	x	x	x

Příklad typového označení: 10706 = FUTURA 2.4ft ES ABSc Al 8800/840 3F M1h

FUTURA ES ABS AI DALI

Digitálně stmívatelný napaječ DALI - plastové klipy

Kód	Typ	1F	3F	M1h	M3h	3F M1h	3F M3h
10730	FUTURA 2.2ft ES ABS AI 2600/840 DALI	x	x	10734	10735	x	x
10740	FUTURA 2.2ft ES ABS AI 3200/840 DALI	x	x	10744	10745	x	x
10750	FUTURA 2.2ft ES ABS AI 4400/840 DALI	x	x	10754	10755	x	x
10760	FUTURA 2.4ft ES ABS AI 5200/840 DALI	10761	10763	10764	10765	10766	10767
10770	FUTURA 2.4ft ES ABS AI 6400/840 DALI	10771	10773	10774	10775	10776	10777
10780	FUTURA 2.4ft ES ABS AI 8800/840 DALI	10781	10783	10784	10785	10786	10787
10790	FUTURA 2.4ft ES ABS AI 12800/840 DALI	10791	10793	x	x	x	x
10800	FUTURA 2.5ft ES ABS AI 6500/840 DALI	10801	10803	10804	10805	10806	10807
10810	FUTURA 2.5ft ES ABS AI 8000/840 DALI	10811	10813	10814	10815	10816	10817
10820	FUTURA 2.5ft ES ABS AI 11000/840 DALI	10821	10823	10824	10825	10826	10827
10830	FUTURA 2.5ft ES ABS AI 16000/840 DALI	10831	10833	x	x	x	x

FUTURA ES ABSc AI DALI

Digitálně stmívatelný napaječ DALI - nerezové klipy [c]

Kód	Typ	1F	3F	M1h	M3h	3F M1h	3F M3h
10840	FUTURA 2.2ft ES ABSc AI 2600/840 DALI	x	x	10844	10845	x	x
10850	FUTURA 2.2ft ES ABSc AI 3200/840 DALI	x	x	10854	10855	x	x
10860	FUTURA 2.2ft ES ABSc AI 4400/840 DALI	x	x	10864	10865	x	x
10870	FUTURA 2.4ft ES ABSc AI 5200/840 DALI	10871	10873	10874	10875	10876	10877
10880	FUTURA 2.4ft ES ABSc AI 6400/840 DALI	10881	10883	10884	10885	10886	10887
10890	FUTURA 2.4ft ES ABSc AI 8800/840 DALI	10891	10893	10894	10895	10896	10897
10900	FUTURA 2.4ft ES ABSc AI 12800/840 DALI	10901	10903	x	x	x	x
10910	FUTURA 2.5ft ES ABSc AI 6500/840 DALI	10911	10913	10914	10915	10916	10917
10920	FUTURA 2.5ft ES ABSc AI 8000/840 DALI	10921	10923	10924	10925	10926	10927
10930	FUTURA 2.5ft ES ABSc AI 11000/840 DALI	10931	10933	10934	10935	10936	10937
10940	FUTURA 2.5ft ES ABSc AI 16000/840 DALI	10941	10943	x	x	x	x

Příklad typového označení: 10896 = FUTURA 2.4ft ES ABSc AI 8800/840 DALI **3F M1h**

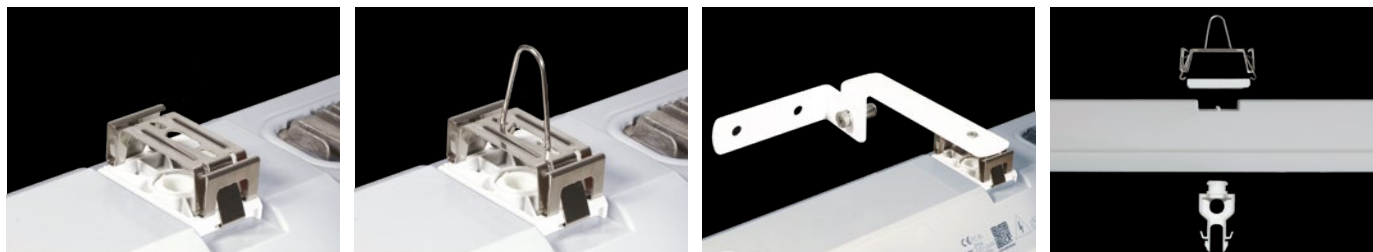
LEGENDA

- 1F** 3-žilová propojovací kabeláž pro průběžnou montáž
- 3F** 5-žilová propojovací kabeláž pro průběžnou montáž
- M1h** nouzový záložní zdroj s operačním časem 1 hodina [SA] pro trvalé i nouzové osvětlení
- M3h** nouzový záložní zdroj s operačním časem 3 hodiny [SA] pro trvalé i nouzové osvětlení
- 3F Mxh** 5-žilová propojovací kabeláž pro průběžnou montáž (nouzová jednotka na L3)

- DALI** provedení s digitálně stmívatelným napaječem DALI
- DALI 1F** 5-žilová propojovací kabeláž pro průběžnou montáž
- DALI 3F** 7-žilová propojovací kabeláž pro průběžnou montáž
- DALI 3F Mxh** 7-žilová propojovací kabeláž pro průběžnou montáž (nouzová jednotka na L3)

ZPŮSOB UPEVNĚNÍ SVÍTIDLA

- a) Pomocí vrutů a nerez spon přímo na strop nebo stěnu
- b) Zavěšení pomocí háčků z nerezové oceli
- c) Upevnění pomocí bočních závěsů na stěnu



DETAIL SVÍTIDLA

FUTURA ES ABS

